




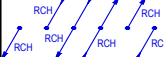
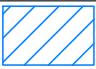


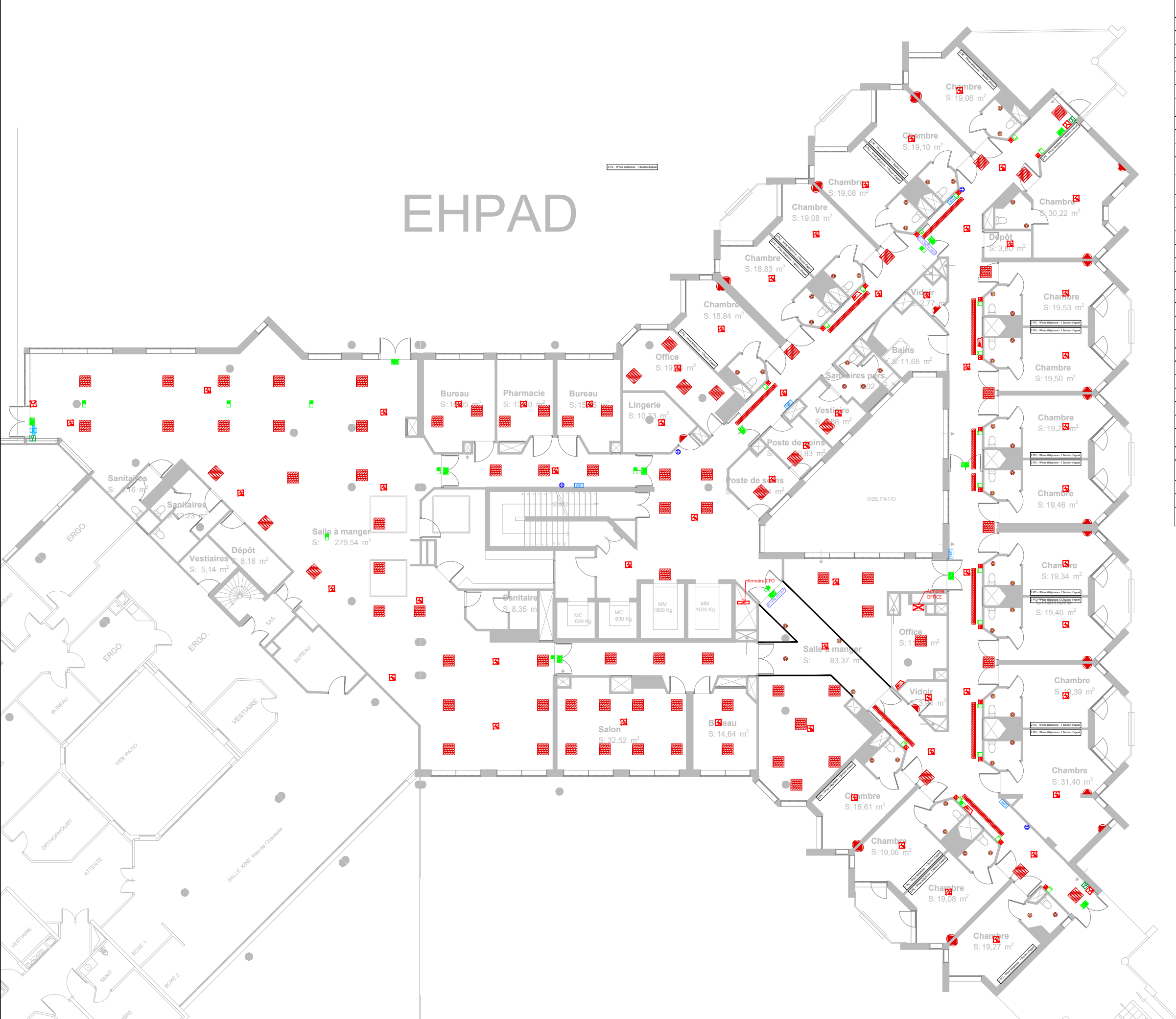


LEGENDE CHAUFFAGE	
	RADIATEUR
	RESEAU PAC
	RESEAU DEPART
	RESEAU RETOUR
	COLONNE DEPART
	COLONNE RETOUR
	ZONE REGULATION
	PLANCHER CHAUFFANT
	DELIMITATION ZONE PLANCHER CHAUFFANT



MAÎTRISE D'OUVRAGE :		BUREAU D'ETUDE FLUIDES :		ARCHITECTE :		ADRESSE DU SITE :		ECHELLE :		A3		INTITULE : Chauffage/plomberie existante					
Hôpital Casanova 11, Rue Danielle Casanova 93205 Saint-Denis		BE-BATITECH IDF 6, Boulevard Pesaro 92000 Nanterre 01.56.65.98.89 contact@be-batitech.fr		FADI RIFAI 32, Rue Paul Belmondo 75012 Paris 01.42.21.98.67 agence@fadirifaiarchitectes.com		11, Rue Danielle Casanova 93205 Saint-Denis		1/200						A			
								DATE : 25/03/2025		N° DOSSIER : 24059.3				0		25/03/2025	
												GT BET CVC DCE TTZ PLN RDC 0002 A		0		25/03/2025	
														IND		DATE	
																MODIFICATION	
																DESS	
																VISE	



LEGENDE LUMINAIRE	
	DESIGNATION LUMINAIRE FLUO
	LUMINAIRE FLUO RECTANGULAIRE
	APPLIQUE
	SPOT
	VISION APPEL MALADE
LEGENDE COMMANDE D'ECLAIRAGE	
	DESIGNATION INTERRUPTEUR SIMPLE ALLUMAGE
	BOUTON POUSSOIR TOUCH DIM
	INTERRUPTEUR SIMPLE ALLUMAGE LUMINEUX ETANCHE
	INTERRUPTEUR VA ET VIENT LUMINEUX ETANCHE
	DETECTEUR DE PRESENCE
	DETECTEUR DE PRESENCE / LUMINOSITE ENCASTRE
	COMMANDE CENTRALE
	COMMANDE VOLET ROULANT
	COMMANDE STORE BANNE
LEGENDE ECLAIRAGE DE SECURITE	
	DESIGNATION BAES
	BAEA
LEGENDE PRISE	
	DESIGNATION PCN
	PCN ETANCHE
	PRISE RJ INFORMATIQUE
	ATTENTE ELECTRIQUE
	COFFRET INFORMATIQUE
LEGENDE ARMOIRE ELECTRIQUE	
	DESIGNATION TABLEAU GENERAL BASSE TENSION
	COUPURE D'URGENCE ELECTRIQUE
	COUPURE D'URGENCE VENTILATION
	COUPURE D'URGENCE ELECTRICITE CUISINE

LEGENDE SECURITE INCENDIE	
	DESIGNATION DECLENCHEUR MANUEL
	DECTECTEUR INCENDIE
	INDICATEUR D'ACTION
	DIFFUSEUR SONORE
	COFFRET SSI
	DIFFUSEUR LUMINEUX
	PLAN D'EVACUATION
LEGENDE CONTROLE D'ACCES	
	DESIGNATION PLATINE DE RUE VISIOPHONE AVEC CLAVIER
	MONITEUR MAITRE
	MONITEUR SECONDAIRE
	VENTOUSE
	BOUTON DE SORTIE
	BOITIER DE DECONTAMINATION D'URGENCE
	DIGICODE
LEGENDE SECURITE INTRUSION	
	DESIGNATION CENTRALE ANTI-INTRUSION
	DETECTEUR VOLUMETRIQUE
	CLAVIER
	SIRENE
LEGENDE DISTRIBUTION DE L'HEURE	
	DESIGNATION PANNEAU VISUEL
LEGENDE CHEMINEMENT	
	DESIGNATION CHEMIN DE CABLE CFO
	CHEMIN DE CABLE Cfai

MAÎTRISE D'OUVRAGE :		BUREAU D'ETUDE FLUIDES :		ARCHITECTE :		ADRESSE DU SITE :		ECHELLE :		INTITULE :					
Hôpital Casanova 11, Rue Danielle Casanova 93205 Saint-Denis		BE-BATITECH IDF 6, Boulevard Pesaro 92000 Nanterre 01.56.65.98.89 contact@be-batitech.fr		FADI RIFAI 32, Rue Paul Belmondo 75012 Paris 01.42.21.98.67 agence@fadirifaiarchitectes.com		11, Rue Danielle Casanova 93205 Saint-Denis		1/200		A3		Courant fort / courant faible existant			
25/03/2025		24059.3		GT BET CVC DCE TTZ PLN RDC 0002 A		A		25/03/2025		Passage en DCE		FLE		ABB	
02/10/2024						IND		DATE		MODIFICATION		DESS		VISE	

